

PORTUGAL

Indústria de Componentes para Automóveis



Peso da Indústria de Componentes para Automóveis na Economia Nacional | 2023



0,9% das empresas da indústria transformadora | N.º Empresas **±350**



5,4% do PIB | Volume de Negócios **14,3 mil milhões EUR**



9,0% do emprego da indústria transformadora | Emprego direto **64.000**



11,2% do VAB da indústria transformadora | VAB **3,3 mil milhões EUR**



15,4% do investimento da indústria transformadora | Investimento **6,4 mil milhões EUR**
acumulado 2015-2023



15,6% das exportações de bens transacionáveis | Exportações **12,1 mil milhões EUR**

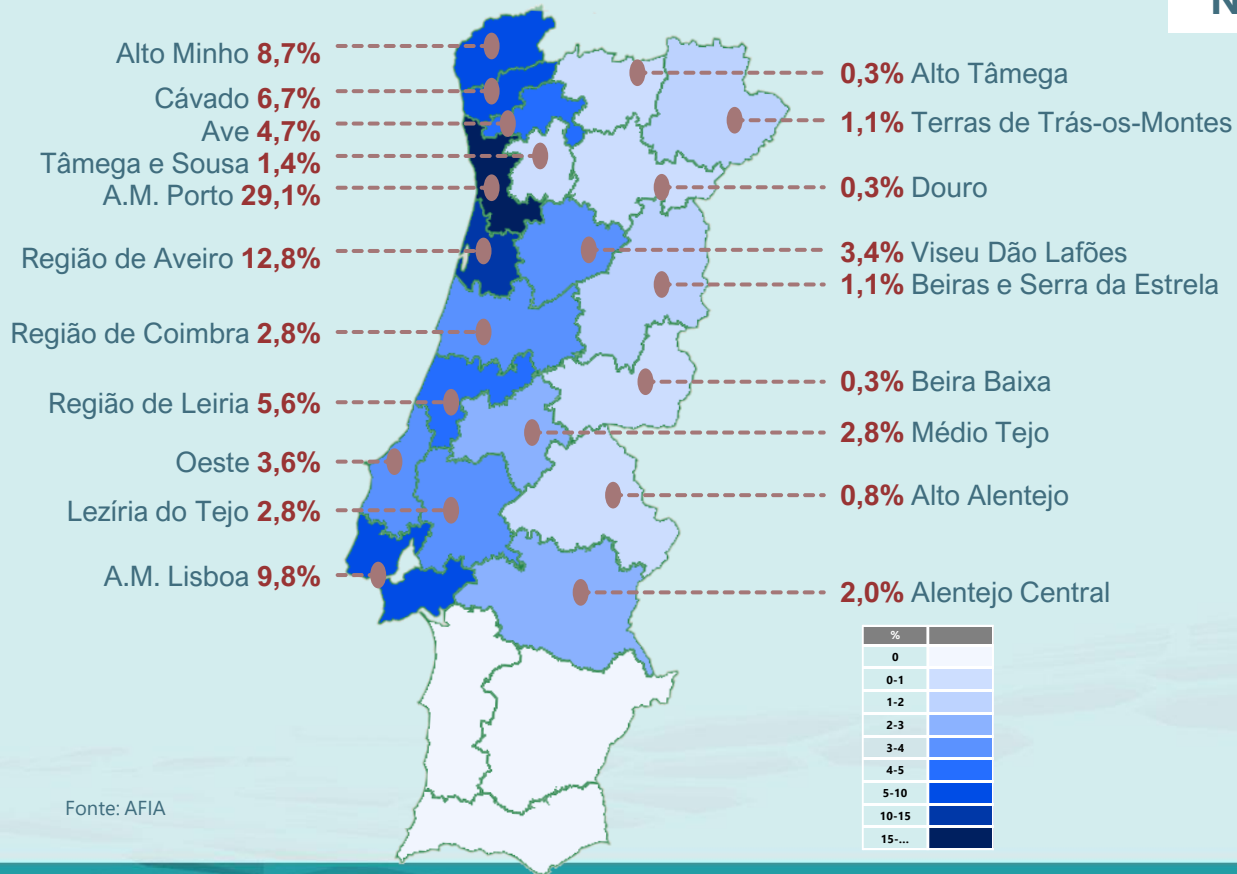
Fonte: AFIA

Localização das Empresas por NUTS III (% de empresas)



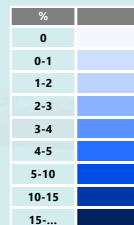
Número de empresas: ~350

(% empresas)

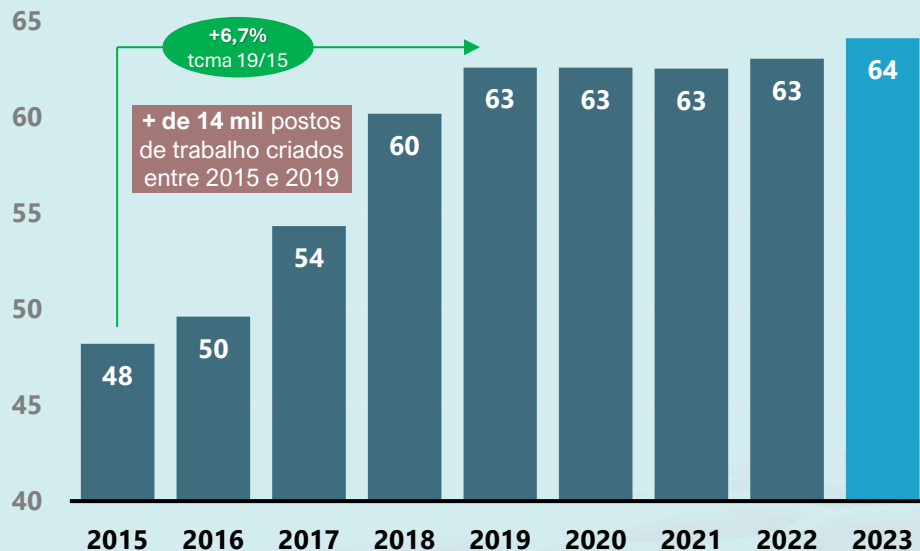


Fonte: AFIA


NUTS II	% EMPRESAS
NORTE	52,2%
CENTRO	32,4%
A.M. LISBOA	9,8%
ALENTEJO	5,6%




Emprego (número médio anual, x 1.000)



64.000
Pessoas ao Serviço

 **57%**

 **43%**

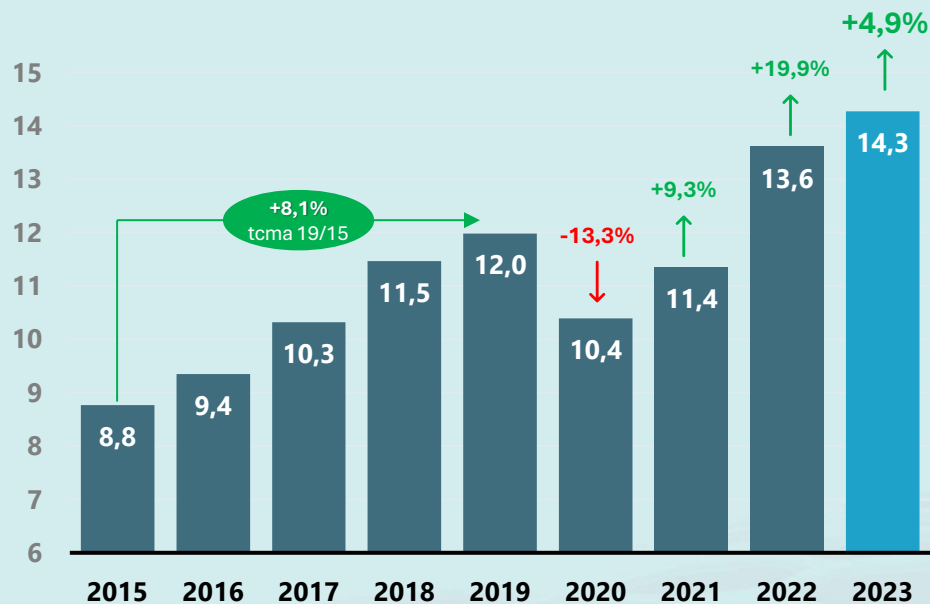
Fonte: AFIA

tcma = taxa de crescimento média anual

Volume de Negócios (mil milhões de euros)



(mil milhões de euros)



Recorde Absoluto

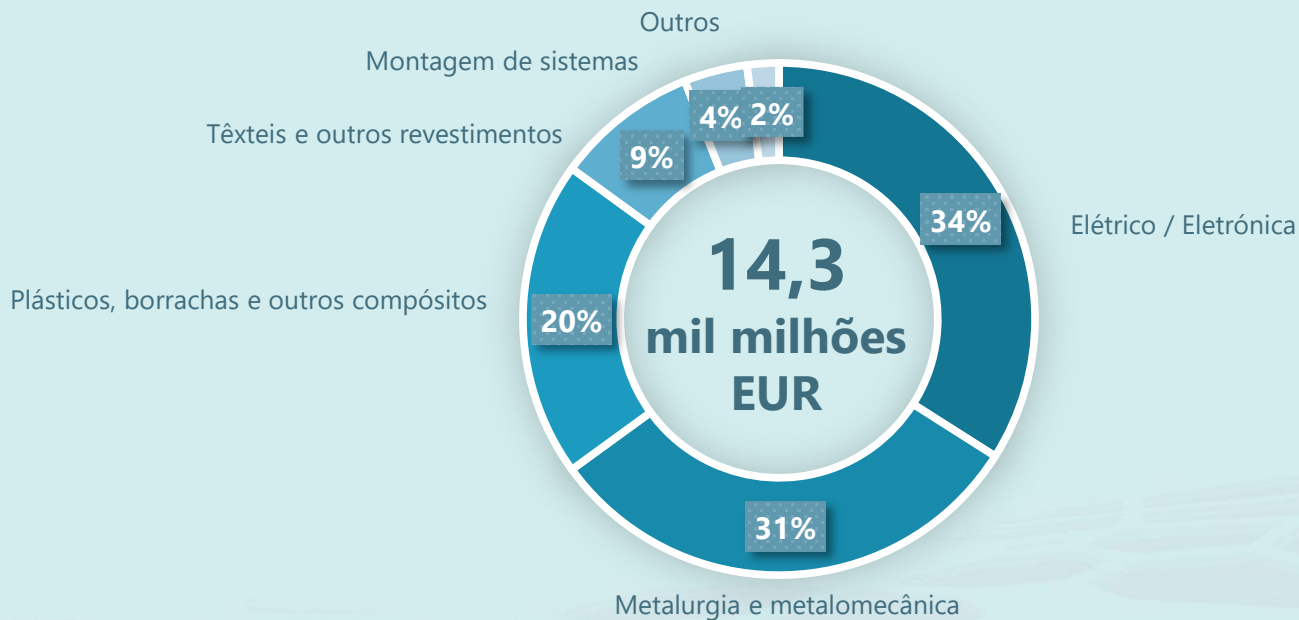
Fonte: AFIA

tcma = taxa de crescimento média anual

Volume de Negócios por Atividade, 2023 (% volume de negócios)



(% volume de negócios)

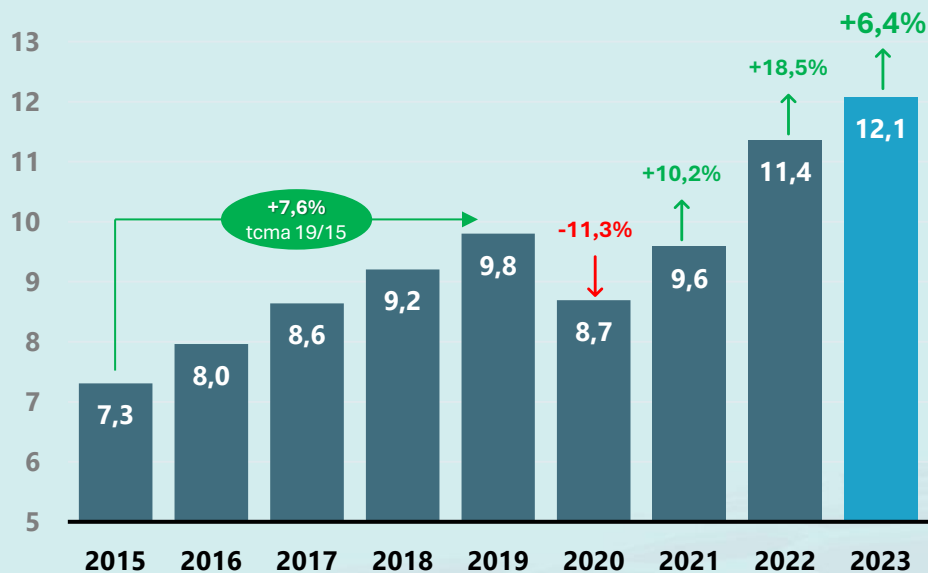


Fonte: AFIA

Exportações (mil milhões de euros)



(mil milhões de euros)



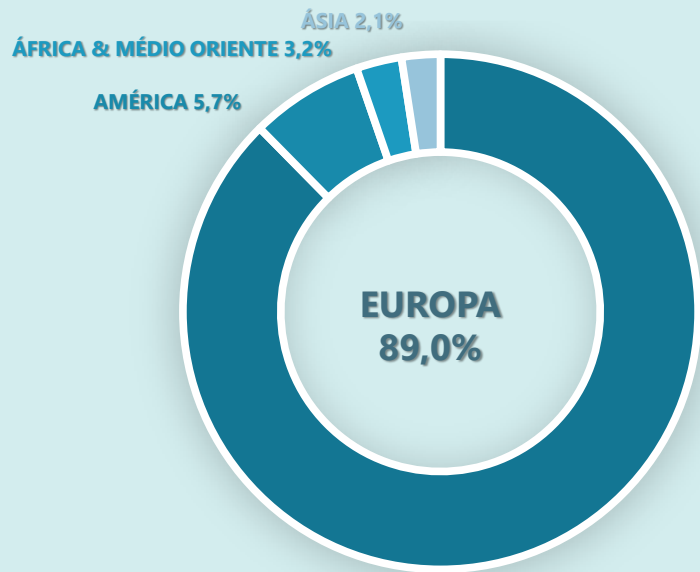
Recorde Absoluto

Fonte: AFIA

A indústria de componentes automóveis é uma indústria altamente exportadora, com as vendas ao exterior representarem mais de **85%** do volume de negócios.

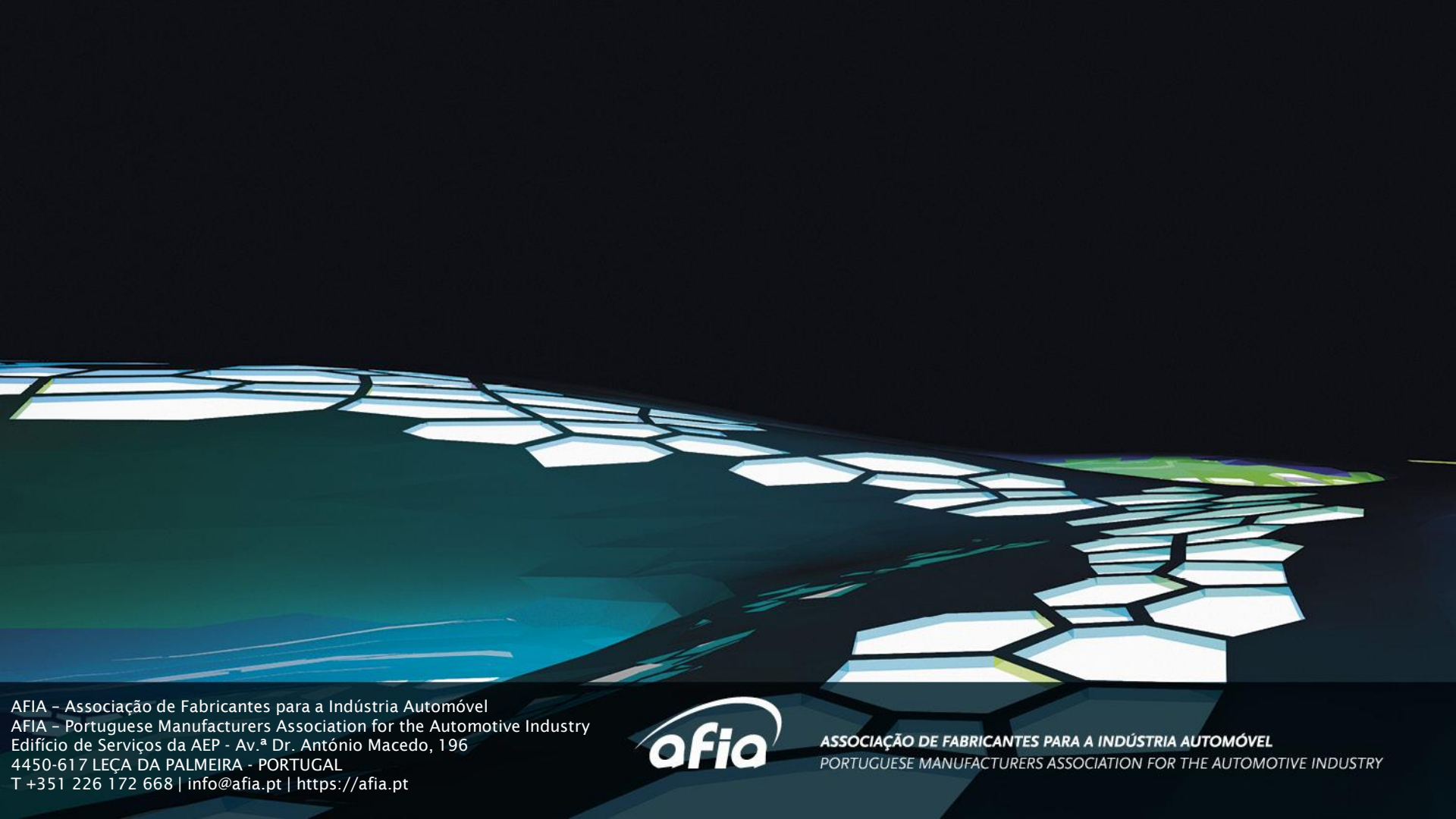
tcma = taxa de crescimento média anual

Destino das Exportações, 2023 (% exportações)



Fonte: AFIA

N.º	PAÍS	EXPORTAÇÕES Quota	Q23, %
1	ES		27,8%
2	DE		22,4%
3	FR		10,3%
4	US		4,5%
5	GB		4,1%
6	SK		4,0%
7	IT		3,1%
8	RO		2,8%
9	BE		2,1%
10	PL		2,1%
11	CZ		2,0%
12	SE		1,8%
13	MA		1,6%
14	HU		1,5%
15	AT		1,2%
16	NL		1,1%
17	TR		0,8%
18	KR		0,8%
19	CN		0,6%
20	MX		0,6%



AFIA – Associação de Fabricantes para a Indústria Automóvel
AFIA – Portuguese Manufacturers Association for the Automotive Industry
Edifício de Serviços da AEP - Av.ª Dr. António Macedo, 196
4450-617 LEÇA DA PALMEIRA - PORTUGAL
T +351 226 172 668 | info@afia.pt | <https://afia.pt>



ASSOCIAÇÃO DE FABRICANTES PARA A INDÚSTRIA AUTOMÓVEL
PORTUGUESE MANUFACTURERS ASSOCIATION FOR THE AUTOMOTIVE INDUSTRY