



ASSOCIAÇÃO DE FABRICANTES PARA A INDÚSTRIA AUTOMÓVEL  
PORTUGUESE MANUFACTURERS ASSOCIATION FOR THE AUTOMOTIVE INDUSTRY

# Indústria de Componentes para Automóveis

# Peso da Indústria de Componentes para Automóveis na Economia Nacional (2018)



## EMPRESAS

235

<1%

Indústria Transformadora



## EMPREGO

55.000

8%

Indústria Transformadora



## VOLUME DE NEGÓCIOS

11,3 Mil Milhões EUR

5%

PIB – Produto Interno Bruto



## EXPORTAÇÕES

9,4 Mil Milhões EUR

16%

Exportações bens transaccionáveis

Fonte: AFIA

## Localização das Fábricas (nº, 2018)

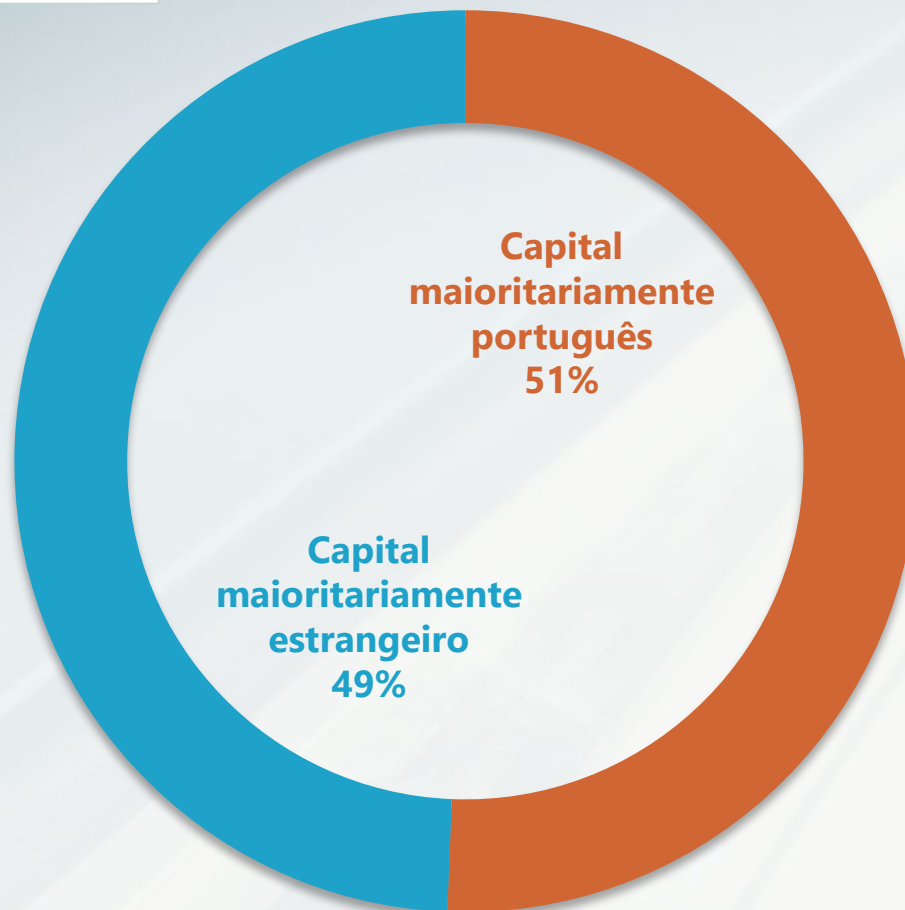


Fonte: AFIA

## Distribuição das empresas segundo o Capital Social, 2018 (% empresas)

Número de empresas 235

%empresas



Fonte: AFIA

## Emprego (número médio anual, x 1.000)

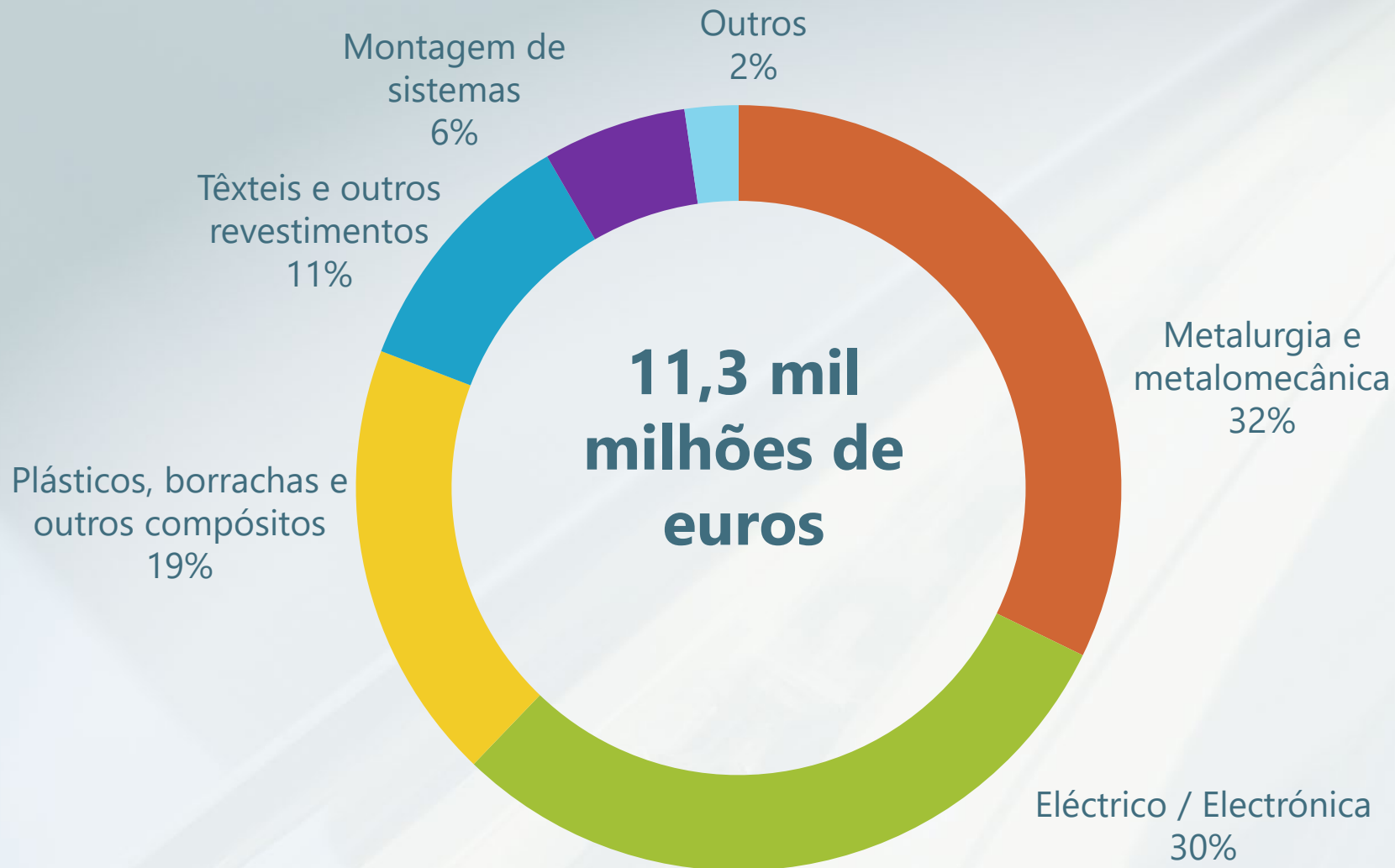
nº médio anual (x 1.000)



Fonte: AFIA

## Volume de Negócios por Actividade 2018 (% volume de negócios)

% volume de negócios



Fonte: AFIA

## Volume de Negócios e Exportações (mil milhões de euros)

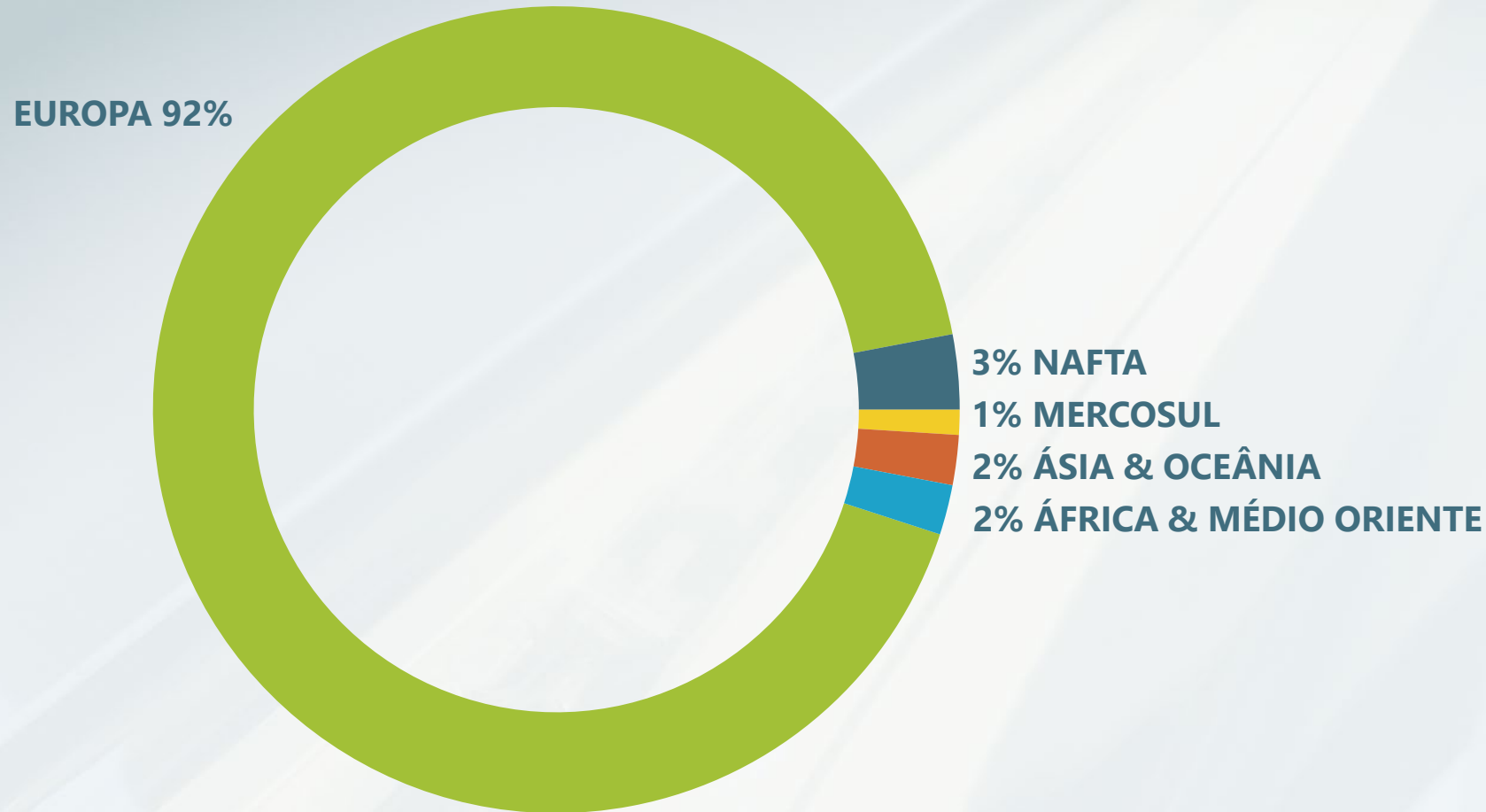
mil milhões de euros



Fonte: AFIA

## Destino das Vendas por Região (%) (2018)

% volume de negócios

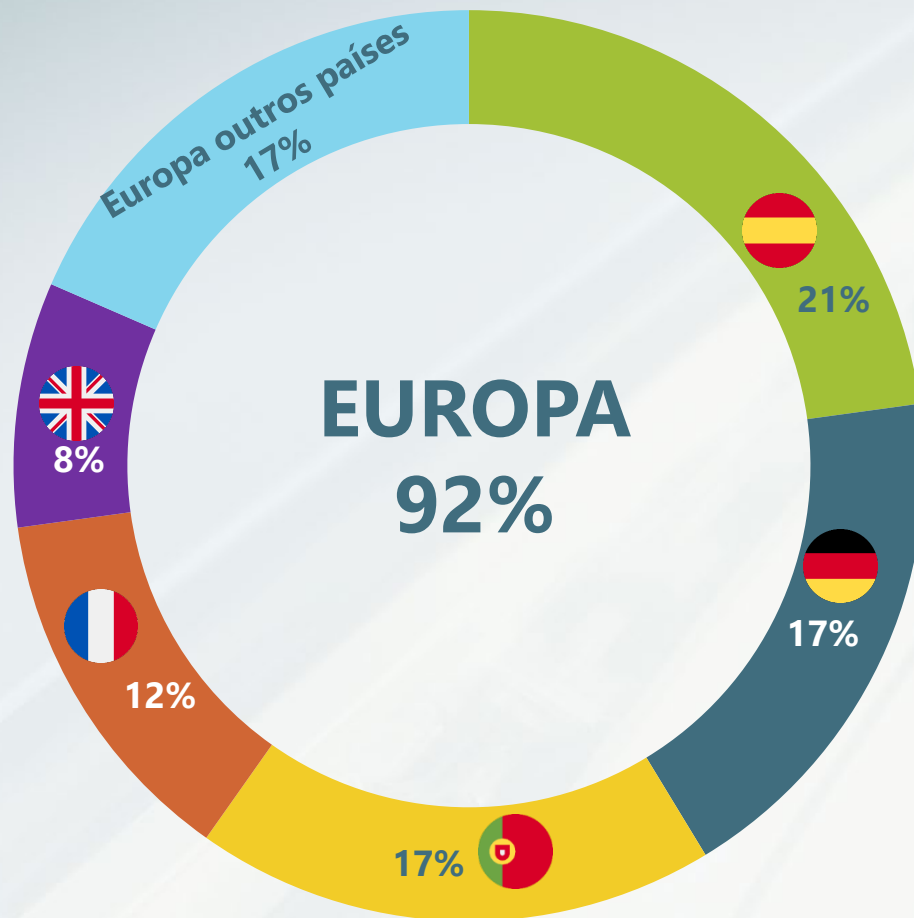


Fonte: AFIA



## Destino das Vendas por País (%) 2018

% volume de negócios



Fonte: AFIA



**AFIA – Associação de Fabricantes para a Indústria Automóvel**  
Portuguese Manufacturers Association for the Automotive Industry

Edifício de Serviços da AEP · Av.<sup>a</sup> Dr. António Macedo, 196  
4450-617 LEÇA DA PALMEIRA  
**PORTUGAL**

T +351 226 172 668  
info@afia.pt  
[www.afia.pt](http://www.afia.pt)