



# Indústria de Componentes para Automóveis

# Peso da Indústria de Componentes para Automóveis na Economia Nacional (2017)



## EMPRESAS

230

<1%

Indústria Transformadora



## EMPREGO

51.000

7%

Indústria Transformadora



## VOLUME DE NEGÓCIOS

10,4 Mil Milhões EUR

5%

PIB – Produto Interno Bruto



## EXPORTAÇÕES

8,8 Mil Milhões EUR

16%

Exportações bens transaccionáveis

Fonte: AFIA

## Localização das Fábricas (nº, 2017)



**FÁBRICAS 260**

*Há empresas  
que têm mais do  
que uma fábrica*

Nº FÁBRICAS

>40

21 - 40

11 - 20

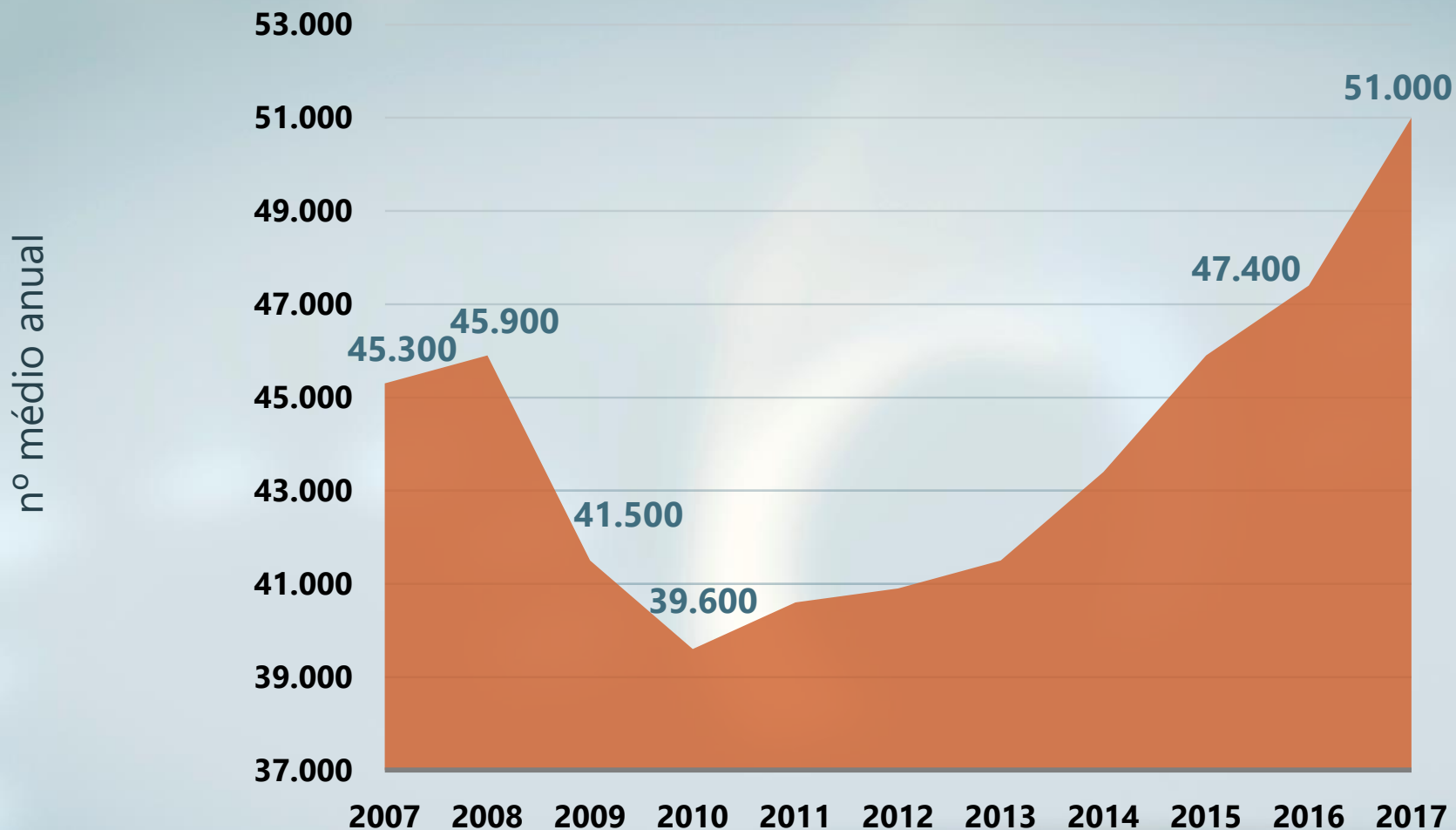
6 - 10

1 - 5

0

Fonte: AFIA

## Emprego (número médio anual)

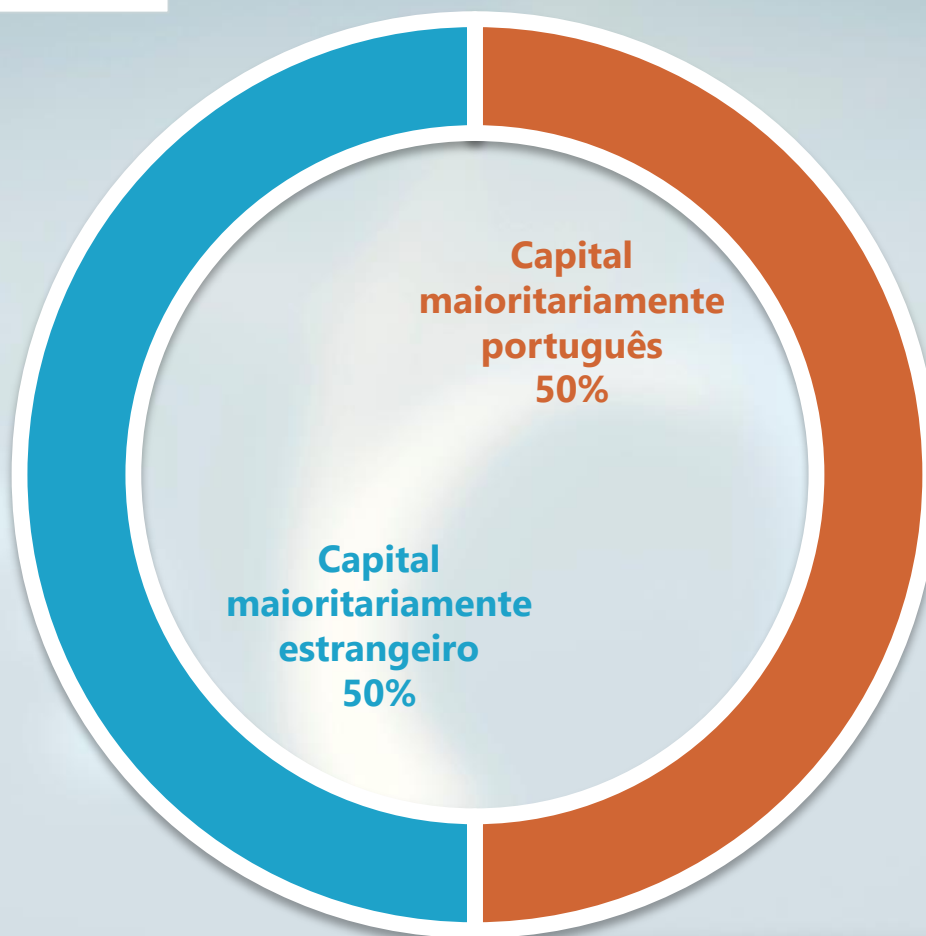


Fonte: AFIA

# Distribuição das empresas segundo o Capital Social, 2017 (% empresas)

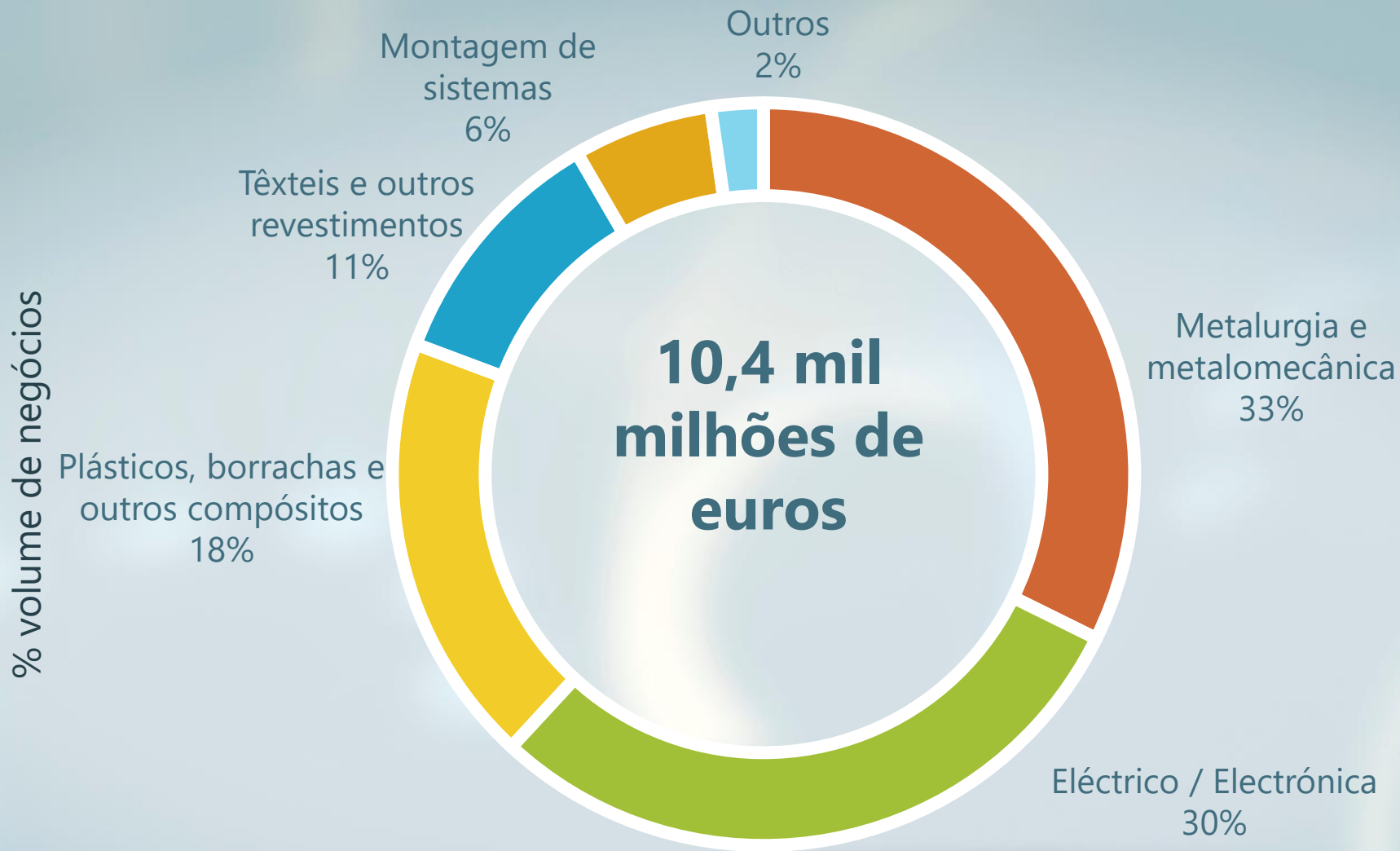
**Número de empresas 230**

% de empresas



Fonte: AFIA

## Volume de Negócios por Actividade 2017 (% volume de negócios)



Fonte: AFIA

# Volume de Negócios e Exportações (mil milhões de euros)



Fonte: AFIA



## Destino das Vendas: por Região e País (% , 2017)

% volume de negócios



**EUROPA 92%**



**NAFTA 3%**



**MERCOSUL 1%**



**ÁSIA OCEÂNIA 2%**



**ÁFRICA & MÉDIO ORIENTE 2%**



**ESPAÑA 21%**



**ALEMANHA 17%**



**PORTUGAL 15%**



**FRANÇA 13%**



**REINO UNIDO 12%**



**ITÁLIA 2%**

Fonte: AFIA





**ASSOCIAÇÃO DE FABRICANTES PARA A INDÚSTRIA AUTOMÓVEL**  
PORTUGUESE MANUFACTURERS ASSOCIATION FOR THE AUTOMOTIVE INDUSTRY

Edifício de Serviços da AEP | Av.<sup>a</sup> Dr. António Macedo, 196 | PT 4450-617 LEÇA DA PALMEIRA  
+351 226 172 668 | [info@afia.pt](mailto:info@afia.pt) | [www.afia.pt](http://www.afia.pt)